

# 力 **Catálogo de Productos**

**Nuevas tecnologías para el  
respaldo y calidad de la energía**

A power just feels right...



# KENJITSU

Somos una marca con **más de 20 años de experiencia**, enfocada a atender el mercado de México y Latinoamérica con **soluciones diseñadas para las variables condiciones eléctricas de la zona**, satisfaciendo las necesidades de respaldo y ahorro de energía en instalaciones críticas a través de los diversos equipos que ofrecemos y que se podrán encontrar en este catálogo.

# Índice

## UPS

.....	<b>2</b>
Powersan.....	3
P-Factor 1.....	10

## Baterías

.....	<b>16</b>
VRLA.....	17
High Rate.....	24
High Rate Front Access.....	29
Litio.....	32
Banco de baterías.....	34
Sistema de monitoreo de baterías.....	36

## Iluminación LED

.....	<b>38</b>
Serie Guardian.....	39

## Mini Data Center

.....	<b>43</b>
Edgebox.....	44

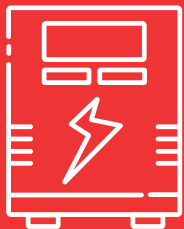
力



# UPS

Monofásicos tipo rack y rack-torre  
Trifásicos Monolíticos y Modulares

Protección y respaldo  
contra cortes de energía  
y acondicionamiento  
eléctrico.



 **POWERSAN**  
ON LINE UPS

**P-FACTOR 1**  
ON LINE UPS

**A power just feels right...**



A power just feels right...

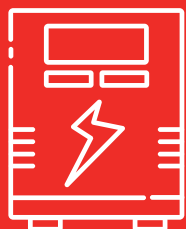
力



# PRODUCTOS UPS POWERSAN

---

Los **UPS POWERSAN** de Doble Conversión Online brindan protección y seguridad a cargas de misión crítica contra anomalías y cortes de **suministro eléctrico, suministrando una salida 100% pura y regulada.**





**Modelos:**

- PS1K
- PS2K
- PS3K

### 1 - 3 kVA, 120V

- Factor de potencia en salida 0.9.
- Amplio rango de regulación en entrada, sin desgastar sus baterías.
- Voltaje de salida seleccionable en LCD.
- Puerto para banco de baterías externo .
- **UPS 3kVA disponible a 220V**



**Modelos:**

- PS6K
- PS10K
- PS15K
- PS20K

### 6 - 20 kVA, 240 / 120V

- Cuenta con inversor de tecnología IGBT de 3 niveles.
- Factor de Potencia unitario en Salida (kVA=kW).
- Función de Convertidor de Frecuencia 50/60Hz.
- Mayor protección con transformador de Aislamiento.

## Tipo Rack / Torre



Modelos:  
• PS1KRT  
• PS2KRT  
• PS3KRT

### 1 - 3 kVA, 120V

- Factor de potencia en salida 0.9.
- Amplio rango de regulación en entrada, sin desgastar sus baterías.
- Voltaje de salida seleccionable en LCD.
- Monitoreo remoto por SNMP-Modbus y Contactos Secos.



Modelos:  
• PS6KRT  
• PS10KRT



Modelos:  
• PS1KRT-LBP

## 6 & 10 kVA 240 / 120V

- Cuenta con inversor de tecnología IGBT de 3 niveles.
- Factor de Potencia unitario en Salida (kVA=kW).
- Terminal hardware para banco de baterías externo.
- Cargador ajustable para bancos de baterías de mayor capacidad.

## 1kVA, 120V

- Factor de Potencia 0.9 en salida.
- Amplio rango de regulación en entrada (55V - 145V).
- Desempeño estable en altas temperaturas.
- Más ligero, doble tiempo de respaldo.
- Vida útil + 10 años en batería.





- Modelos:**
- PS33-20TL
  - PS33-30TL
  - PS33-40TL
  - PS33-60TL
  - PS33-80TL
  - PS33-100TL
  - PS33-120TL

### **Serie PS33-TL** **10 - 15 kVA, 220/127V**

- Arquitectura IGBT de tres niveles, mayor eficiencia.
- Factor de potencia 1.0 (kVA=kW).
- Tecnología avanzada DSP de doble núcleo.
- Diseño compacto con Dual-input.
- Pantalla LCD táctil de 5" de interfaz amigable
- Función paralelo redundante, hasta 4 unidades.

### **Serie PS33-TL** **20 - 120 kVA, 220/127V**

- Arquitectura IGBT de tres niveles.
- Factor de potencia 1.0 (kVA=kW).
- Convertidor de frecuencia 60/50 Hz o 50/60Hz.
- Diseño compacto con Dual-input.
- Bypass de mantenimiento integrado.
- Función de banco de baterías compartido.



Modelos:

- PS48033TL-200PC
- PS48033TL-300PC
- PS48033TL-400PC
- PS48033TL-500PC
- PS48033TL-600PC

**Serie PS48033TL,  
50 - 2400 kVA 480/227V**

- Topología IGBT 3 niveles (6ta. generación) alta eficiencia
- Función paralelo hasta 4 gabinetes (300 o 600kVA)
- Factor de Potencia 1.0 en salida, mayor capacidad de cargas críticas
- Diseño Modular hot-swap en Potencia, STS y Comunicación
- Función de banco de baterías compartido



## **Tarjeta de comunicación SNMP ST200P**

La ST200P brinda acceso web a los datos del UPS en tiempo real y remotamente. Ayudan a supervisar y gestionar una amplia gama de parámetros operativos, alarmas y notificaciones. Protocolos: IPv4/v6, SNMPv1/v3, HTTP/HTTPS, TCP/IP, UDP, DHCP, NTP, DNS, SMTP, SSH, SSL, TLS, Telnet, FTP, y Modbus

A power just feels right...

力

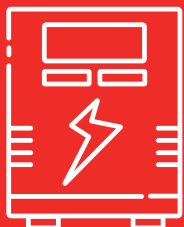
**P-FACTOR 1**  
ON LINE UPS

# PRODUCTOS

## UPS P-FACTOR 1

---

Los **UPS P-FACTOR 1** implementan tecnología de última generación que garantizan un suministro eficiente y confiable sin importar las variaciones de la red eléctrica. Ahorran el consumo energético, gracias al factor de potencia unitario.







Modelos:  
• PF133M240DC-20K

## Modulo STS

- Ranura inteligente extra (Para comunicación)
- Puerto de conexión de LCD táctil
- Puerto de comunicación RS232
- Puerto de comunicación USB
- Ranura Inteligente (Tarjeta SNMP, AS400, Modbus, WIFI)
- Contactos secos

## Módulo de potencia de 20KW

- Ventilador
- Interruptor Hot-swap
- Interruptores DIP
- Botón de arranque en frío
- Indicador LED de FALLA
- Indicador LED de estado de UPS



Modelos:  
• PF133M240DC-1X10BT

## Pack de baterías

- Soporta 10 Baterías 12V/9Ah



Modelos:  
• PF133M240DC-3060PBC

## Modular | 60 kVA

- Diseño modular que facilita la escalabilidad sin necesidad de espacio físico adicional.



Modelos:  
• PF133M240DC-4280PBC

## Modular | 80 kVA

- Pantalla LCD táctil a color para una configuración y un diagnóstico sencillo del sistema.



Modelos:  
• PF133M240DC-30100PC

## Modular | 100 kVA

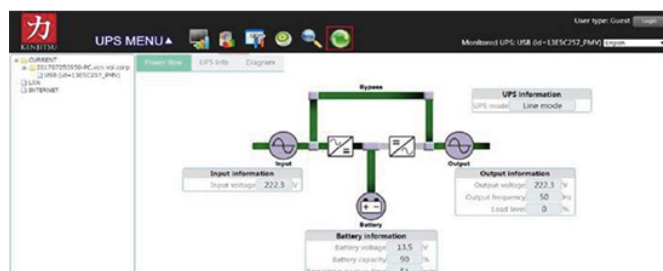
- Cada módulo de potencia implementa tecnología en paralelo que simplifica el incremento de potencia de futuras cargas.



Modelos:  
• PF133M240DC-42140PC

## Modular | 140 kVA

- Fácil y rápida instalación gracias a su panel de control y puertos de comunicación frontales.



## Tarjeta de monitoreo WEB/SNMP

### SNMP-PF1/PF133M

- Monitorea de forma remota los datos eléctricos de su UPS P-FACTOR 1.

## KenjitsuVPHTML software de monitoreo

### VIEWPOWER

- Software avanzado de administración y monitoreo de UPS. Permite la supervisión/gestión remota y local de uno a varios UPS en un entorno de red, LAN o INTERNET. Evite la pérdida de datos por cortes de energía y apague los sistemas de manera segura, también almacene el registro de eventos del UPS.





## Modulo BYPASS externo de Mantenimiento

### MBS-PFRT

- El Módulo de Bypass de Mantenimiento Externo proporciona energía ininterrumpida sin desconectar las cargas que están operando durante el mantenimiento del UPS o el reemplazo de baterías. Compatibilidad con los UPS; PF6KRT & PF10KRT.



## Sensor de temperatura & Humedad ETHSM-PF

### ETHSM-PF

- Es un importante accesorio de conectividad remota que ayuda a monitorear la temperatura y humedad en conjunto al software administrador Kenjitsu SNMP.



## WiFi Smart Card KENJITSU

### WiFi Smart Card KENJITSU

- Habilita el monitoreo inalámbrico entre uno o varios **UPS PFACTOR1** y la plataforma de monitoreo **KENJITSU VIEWPOWER** mediante un servidor en la nube, permitiendo una fácil visualización en tiempo real desde un Smartphone con la APP de Viewpower, disponible en IOS y Android.

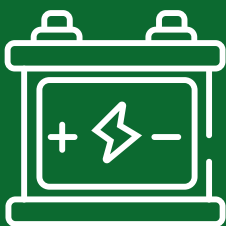


# BATERÍAS

12V VRLA | High Rate | Litio 48V | Banco de Baterías | Sistema de monitoreo

---

Soluciones de vanguardia para almacenamiento de energía.



A power just feels right...

A power just feels right...

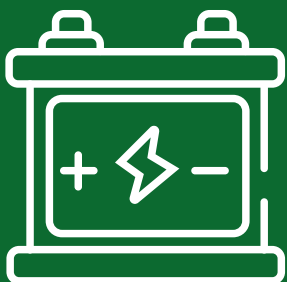
力



# BATERÍAS OSONIX 12V VRLA

---

Las **Baterías OSONIX High Power Plomo Puro** con tecnología AGM de placa delgada, ofrecen una construcción de la más alta calidad utilizando siempre nuevos materiales en sus componentes, brindando un rendimiento estable y largos ciclos de vida.





## OBS125

- Capacidad: 5 Ah | 16 W (15min, 1.67V/celda)
- Peso: 1.62 kg. | 3.56 lb.
- Terminal: F2 Faston.

## OBS127.2

- Capacidad: 7.2 Ah | 27 W (15min., 1.67V/celda)
- Peso: 2.2 kg. | 4.85 lb.
- Terminal: F2 Faston.

### DIMENSIÓN

Longitud		Ancho		Alto		Altura total	
mm	in	mm	in	mm	in	mm	in
90	3.54	70	2.76	101.5	4	107	4.21

### DIMENSIÓN

Longitud		Ancho		Alto		Altura total	
mm	in	mm	in	mm	in	mm	in
151	5.94	65	2.56	94	3.7	102	4.02



## OBS129

- Capacidad: 9 Ah | 34 W (15min, 1.67V/celda)
- Peso: 2.7 kg. | 5.94 lb.
- Terminal: F2 Faston.

## OBS1212

- Capacidad: 12 Ah | 45 W (15min., 1.67V/celda)
- Peso: 3.75 kg. | 8.25 lb.
- Terminal: F2 Faston.

### DIMENSIÓN

Longitud		Ancho		Alto		Altura total	
mm	in	mm	in	mm	in	mm	in
151	5.94	65	2.56	94	3.7	102	4.02

### DIMENSIÓN

Longitud		Ancho		Alto		Altura total	
mm	in	mm	in	mm	in	mm	in
151	5.94	98	3.86	93	3.66	98	3.86





## OBS1218M5

- Capacidad: 18 Ah | 73 W (15min, 1.67V/celda)
- Peso: 5.6 kg. | 12.32 lb.
- Terminal: M5 Bolt.

## OBS1226M5

- Capacidad: 26 Ah | 87 W (15min., 1.67V/celda)
- Peso: 8 kg. | 17.6 lb.
- Terminal: M5 Bolt.

### DIMENSIÓN

Longitud		Ancho		Alto		Altura total	
mm	in	mm	in	mm	in	mm	in
181	7.13	76	2.99	167	6.57	167	6.57

### DIMENSIÓN

Longitud		Ancho		Alto		Altura total	
mm	in	mm	in	mm	in	mm	in
166	6.54	175	6.89	125	4.92	125	4.92



## OBS1234M5

- Capacidad: 34 Ah | 115 W (15min, 1.67V/celda)
- Peso: 10.1 kg. | 22.2 lb.
- Terminal: M5 Bolt.

## OBS1250M6

- Capacidad: 50 Ah | 170 W (15min., 1.67V/celda)
- Peso: 15.1 kg. | 33.2 lb.
- Terminal: M6 Bolt.

### DIMENSIÓN

Longitud		Ancho		Alto		Altura total	
mm	in	mm	in	mm	in	mm	in
197	7.76	131	5.16	159	6.26	168	6.69

### DIMENSIÓN

Longitud		Ancho		Alto		Altura total	
mm	in	mm	in	mm	in	mm	in
199	7.83	166	6.54	171	6.73	171	6.73



## OBS1275

- Capacidad: 75 Ah | 280 W (15min, 1.67V/celda)
- Peso: 24.2 kg. | 53.24 lb.
- Terminal: M6 Bolt.

## OBS12100

- Capacidad: 100 Ah | 370 W (15min., 1.67V/celda)
- Peso: 30 kg. | 66 lb.
- Terminal: M6 Bolt.

### DIMENSIÓN

Longitud		Ancho		Alto		Altura total	
mm	in	mm	in	mm	in	mm	in
260	10.24	170	6.69	202	7.95	207	8.15

### DIMENSIÓN

Longitud		Ancho		Alto		Altura total	
mm	in	mm	in	mm	in	mm	in
307	12.09	168	6.61	208	8.19	214	8.43



## OBS12130

- Capacidad: 130 Ah | 508 W (15min, 1.67V/celda)
- Peso: 42 kg. | 92.4 lb.
- Terminal: M6 Bolt.

### DIMENSIÓN

Longitud		Ancho		Alto		Altura total	
mm	in	mm	in	mm	in	mm	in
338	13.31	173	6.81	276	10.86	281	11.06

A power just feels right...

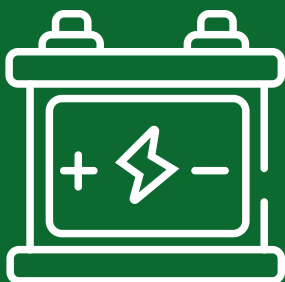
力



# BATERÍAS OSONIX 12V HIGH RATE / FRONT ACCESS

---

La serie **OSONIX High Rate Battery** incorpora tecnología avanzada VRLA y AGM diseñada para el mayor rendimiento en aplicaciones de suministro de energía y UPS mediante el uso de una rejilla resistente y una placa de pasta especial para asegurar un rendimiento estable extra duradero con 12 años de vida útil.





## OBS1285HR

- Capacidad: 19.2 Ah | 85 W (15min, 1.67V/celda)
- Peso: 6 kg. | 12.23 lb.
- Terminal: M5.

### DIMENSIÓN

Longitud		Ancho		Alto		Altura total	
mm	in	mm	in	mm	in	mm	in
181.5	7.14	77	3.03	167.5	7.6.59	167.5	6.59



## OBS12300HR

- Capacidad: 82 Ah | 324.6 W (15min., 1.67V/celda)
- Peso: 24 kg. | 52.9 lb.
- Terminal: M6.

### DIMENSIÓN

Longitud		Ancho		Alto		Altura total	
mm	in	mm	in	mm	in	mm	in
260	10.2	168	6.61	208	8.19	211	8.31





## OBS12350HR

- Capacidad: 95 Ah | 370 W (15min, 1.67V/celda)
- Peso: 28 kg. | 61.7 lb.
- Terminal: M6.

## OBS12400HR

- Capacidad: 101.6 Ah | 406 W (15min., 1.67V/celda)
- Peso: 31.4 kg. | 69.2 lb.
- Terminal: M6.

### DIMENSIÓN

Longitud		Ancho		Alto		Altura total	
mm	in	mm	in	mm	in	mm	in
306	12	168	6.61	201	8.19	211	8.31

### DIMENSIÓN

Longitud		Ancho		Alto		Altura total	
mm	in	mm	in	mm	in	mm	in
325.5	12.8	170	6.69	213	8.39	216	8.5



## OBS12490HR

- Capacidad: 142 Ah | 490.9 W (15min, 1.67V/celda)
- Peso: 42 kg. | 92.6 lb.
- Terminal: M6.

## OBS12540HR

- Capacidad: 146 Ah | 540 W (15min., 1.67V/celda)
- Peso: 42.4 kg. | 93.5 lb.
- Terminal: M6.

### DIMENSIÓN

Longitud		Ancho		Alto		Altura total	
mm	in	mm	in	mm	in	mm	in
335	13.2	172	6.77	275	10.8	278	10.9

### DIMENSIÓN

Longitud		Ancho		Alto		Altura total	
mm	in	mm	in	mm	in	mm	in
335	13.19	172	6.77	275	10.83	278	10.94



## OBS12620HR

- Capacidad: 156 Ah | 620 W (15min, 1.67V/celda)
- Peso: 44.8 kg. | 98.9 lb.
- Terminal: M6.

### DIMENSIÓN

Longitud		Ancho		Alto		Altura total	
mm	in	mm	in	mm	in	mm	in
340.9	13.42	170	6.69	273.2	10.76	275.7	10.85



### OBS 12189 HRF (12V 189W)

- Capacidad: 55 | 188.8 W (15min, 1.67V/celda)
- Peso: 17.3 kg | 38.2 lb
- Terminal: M6

#### DIMENSIÓN

Longitud		Ancho		Alto		Altura total	
mm	in	mm	in	mm	in	mm	in
277	10.9	106	4.17	222	8.74	222	8.74

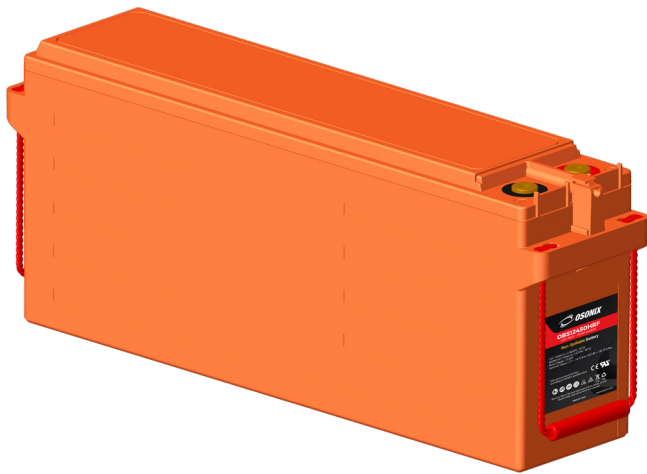


### OBS 12400 HRF (12V 400W)

- Capacidad: 100 | 405 W (15min, 1.67V/celda)
- Peso: 31.5 kg | 69.4 lb
- Terminal: M8

#### DIMENSIÓN

Longitud		Ancho		Alto		Altura total	
mm	in	mm	in	mm	in	mm	in
405	15.96	108	4.25	287	11.3	287	11.3



### OBS 12450 HRF (12V 450W)

- Capacidad: 110 | 450 W (15min, 1.67V/celda)
- Peso: 37.7 kg | 83.7 lb
- Terminal: M8

#### DIMENSIÓN

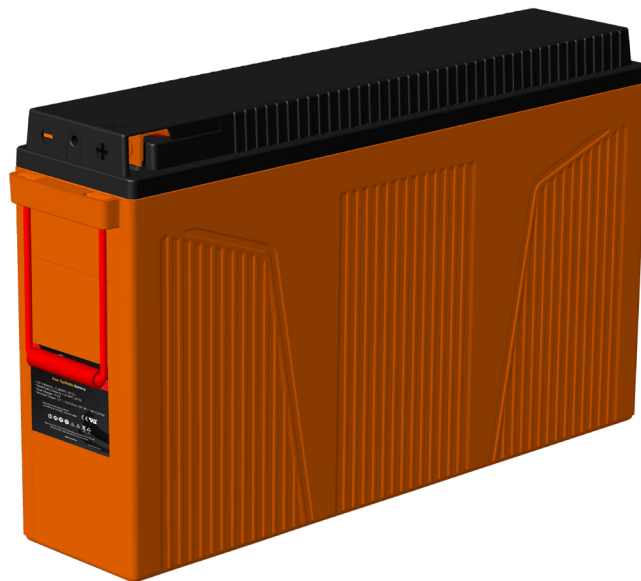
Longitud		Ancho		Alto		Altura total	
mm	in	mm	in	mm	in	mm	in
559	22.01	125	4.92	227	8.94	227	8.94

### OBS 12620 HRF (12V 620W)

- Capacidad: 150 | 620 W (15min, 1.67V/celda)
- Peso: 48.5 kg | 106.9 lb
- Terminal: M8

#### DIMENSIÓN

Longitud		Ancho		Alto		Altura total	
mm	in	mm	in	mm	in	mm	in
559	22.01	125	4.92	227	10.91	227	10.91



## OBS 12700 HRF (12V 700W)

- Capacidad: 180 | 700 W (15min, 1.67V/celda)
- Peso: 60 kg | 132.3 lb
- Terminal: M8

### DIMENSIÓN

Longitud		Ancho		Alto		Altura total	
mm	in	mm	in	mm	in	mm	in
560	22.01	125	4.92	318	12.5	318	12.5

A power just feels right...

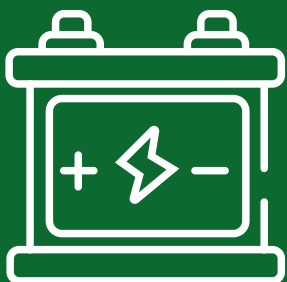
力



# BATERÍAS OSONIX 48V LITIO

---

Las pack de baterías de OSONIX con pantalla LCD ofrece un alto nivel de seguridad y confiabilidad mediante el uso de celdas de tecnología fosfato de hierro-litio (LiFePO4) que ofrece 3 veces más densidad de energía, mayor rendimiento y ciclos de vida.







MODELO OSONIX	VOLTAJE (V)	CAPACIDAD		DIMENSIÓN						
		Amper Hora (AH)	Watts Hora (Wh)	Ancho		Profundo		Alto		Unidades de rack
				mm	in	mm	in	mm	in	
LFP4850LCD	48	50	2400	482	18.97	350	13.77	132	5.19	3U
LFP48100LCD	48	100	4800	482	18.97	396	15.59	132	5.19	3U
LFP48150LCD	48	150	7200	482	18.97	500	19.68	270	10.62	6U

A power just feels right...

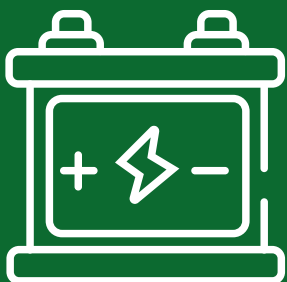
力



# BATERÍAS OSONIX BANCO DE BATERÍAS

---

Los bancos de baterías OSONIX brindan energía de respaldo extendida confiable para proteger la infraestructura crítica de equipos de telecomunicaciones, sistemas UPS, sistemas de almacenamiento de energía, sistemas de iluminación de emergencia, etc.





## Banco de Baterías

### CARACTERÍSTICAS

- Disponible para cualquier tiempo de respaldo.
- Servicio de ingeniería para el diseño de bancos de baterías.
- Gabinete aislado de alta resistencia.
- Incluye protección ITM.
- Alta confiabilidad operativa.
- Fácil de instalar.

A power just feels right...

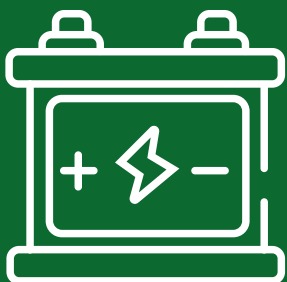
力



## SISTEMA DE MONITOREO DE BATERÍAS

---

DFUN Socio Tecnológico de Kenjitsu, brinda el sistema de monitoreo de baterías BMS, el cual proporciona una vista completa y en tiempo real del estado de la batería, así como análisis de datos. Su sistema de alarmas en tiempo real, permiten responder rápidamente al problema y solucionarlo de manera directa y eficaz, ahorrando tiempo y costos.





### CARACTERÍSTICAS

- Monitoreo y notificación de alarmas en línea 24/7.
- Análisis de voltaje, corriente, SOC, SOH, resistencia, por batería.
- Adecuado para UPS y Sistemas de Almacenamiento de Energía.
- Servidor web integrado con interfaz visual amigable.
- Detección automática de batería por ID en sensor.
- Protocolo de comunicación múltiple (MODBUS-TCP, SNMP).
- Envío de alarma por 4G, SMS o en la Nube.
- Cumplimiento con IEEE 1188-2005.
- Garantía de 3 años.

力

# ILUMINACIÓN LED

Luminaria a prueba de explosión

---

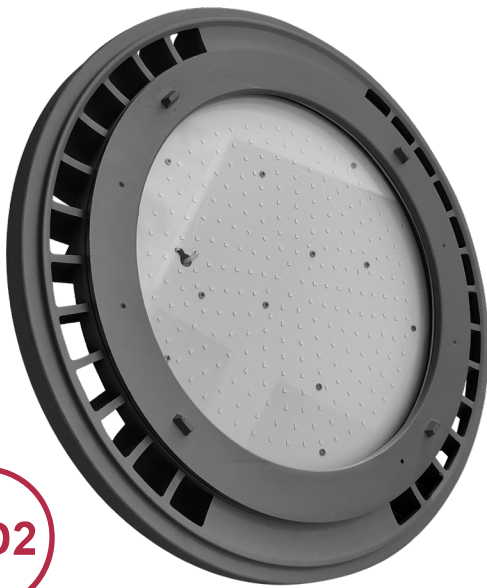
Estas luminarias son ideales para su uso en minas, almacenes, fábricas de papel, plantas de tratamiento de agua, puertos, astilleros, industria química, industria petrolera, etc.



 **SERIE  
GUARDIAN**  
A PRUEBA DE EXPLOSIÓN

A light just feels right...





CID2

### **ATCESEGB2 80 - 200W**

#### **Clase 1, División 2**

- Potencia: 80W - 200W
- Flujo Luminoso: 12000lm - 28000lm
- Temp. de Color: 5700K
- Voltaje de operación: 100Vca - 277Vca



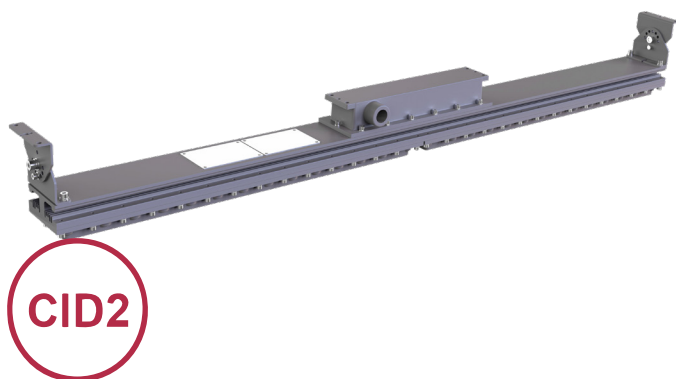
CID2

### **ATCESJ 80 - 200W**

#### **Clase 1, División 2**

- Potencia: 80W - 200W
- Flujo Luminoso: 11200lm - 28000lm
- Temp. de Color: 5700K
- Voltaje de operación: 100Vca - 277Vca





### **CESEXLN2N 30 - 50W**

#### **Clase 1, División 2**

- Potencia: 30W - 50W
- Flujo Luminoso: 3900lm - 6500lm
- Temp. de Color: 5000K
- Voltaje de operación: 100Vca - 277Vca



### **CESEXLN2P 40 - 75W**

#### **Clase 1, División 2**

- Potencia: 40W - 75W
- Flujo Luminoso: 5600lm - 10500lm
- Temp. de Color: 5000K
- Voltaje de operación: 100Vca - 277Vca

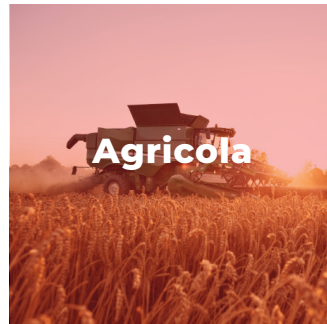


## **ACESJATEX 20 - 200W**

### **Clase 1, División 2**

- Potencia: 20W - 200W
- Flujo Luminoso: 2800lm - 28000lm
- Temp. de Color: 5700K
- Voltaje de operación: 100Vca - 277Vca

# Industrias Aplicables







# MINI-DATA CENTER

## Edge Box

---

Es una solución ideal de infraestructura de TI segura y confiable de tamaño compacto, baja inversión relación costo/beneficio. Especialmente diseñado para interiores en entornos de poco espacio, su diseño "todo en uno" garantiza un eficiente centro de datos, implemente sus equipos de TI y ponga en marcha su negocio en menos de 1 día.



 **EdgeBox**  
Mini Data Center

**A power just feels right...**

**EB3.5kW / EB5.5kW**



**EB10kW / EB12.8kW**



**CARACTERÍSTICAS**

- Sistema de refrigeración, protección y respaldo de energía con UPS y pack de baterías.
- Aire acondicionado de precisión, sin tuberías complejas (condensador integrado).
  - Montaje superior para EB3.5KW y EB5.5KW
  - Montaje en hilera (Inrow) para EB10KW y EB12.8KW.
- Módulo de distribución de energía (PDM) integrado, sin necesidad de trabajos eléctricos adicionales en sitio.
- Diseño modular que permite una personalización profunda para requisitos específicos.
- Sistema contra incendios (opcional).
- Sistema de monitoreo centralizado (opcional).
- Los componentes que pueden incluirse en el Edge Box cuentan con certificaciones nacionales e internacionales como:



# Accesorios opcionales



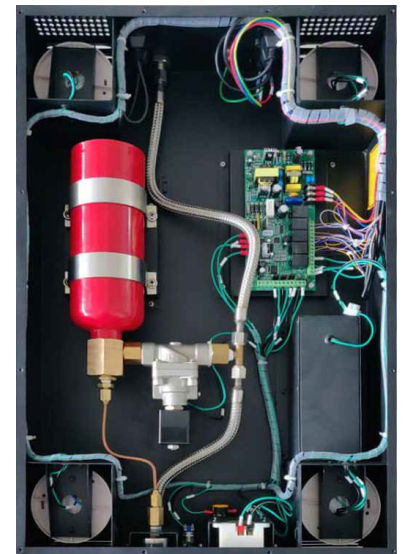
## CONTROL DE ACCESO SEGURO

Brinda protección total contra accesos no autorizados a través de la identificación por radiofrecuencia (RFID), código PIN y sistema de gestión de usuarios.



## SISTEMA DE VIDEO VIGILANCIA

Proporciona monitoreo de video remoto para conocer el estado de los activos en cualquier momento, además de grabar todo evento en un disco duro de 2TB.



## MÓDULO DE EXTINCIÓN DE INCENDIOS

Detecta automáticamente el estado de incendio del sistema y libera el gas FM200 incorporado para extinguir el incendio. Cuenta con la función de detección de incendios en etapa temprana que envía una alarma antes de que el fuego cause algún daño.







KENJITSU

 +52 (55) 6269 2229

 [info@kenjitsulatam.com](mailto:info@kenjitsulatam.com)

 <https://kenjitsulatam.com/>

 Moctezuma 243, Col. Buenavista, Deleg. Cuauhtémoc, CDMX